

Les enjeux et leur déclinaison en actions à mettre en œuvre sur 2014-2020

Les enjeux qui se présentent aux filières d'élevage pour l'avenir sont marqués par des thématiques transversales fortes : innovation en élevage et en entreprise, amélioration de la compétitivité, adaptation à l'évolution du climat, maîtrise de l'énergie et énergies renouvelables ; gestion de la ressource fourragère et autonomie alimentaire, transformation et valorisation des produits,...

Le projet « élevage 2020 », peut être résumé au travers des 6 principaux enjeux suivants, complétés des domaines d'actions que les filières entendent développer sur la période 2014-2020 :

LES ENJEUX

Enjeu 1 - Pour l'amont de la filière, accompagner l'évolution des exploitations existantes et favoriser leur renouvellement vers une agriculture durable

- transmission, installation et foncier ;
- modernisation des installations et des équipements (plan bâtiment) ;
- performances techniques, économiques, sanitaires et commerciales ;
- valorisation des matières premières locales par l'élevage ;
- organisation des éleveurs et à la mise en œuvre de projets structurants ;

Enjeu 2 - Faire reconnaître la modernité de nos pratiques régionales

- coordination et animation des filières d'élevage ;
- développement des pôles techniques (CarmeJane, Gap, le Merle, etc.) ;
- diffusion et communication ;
- mise en valeur du territoire par le pastoralisme ;

Enjeu 3 - Favoriser le développement des outils aval partenaires des actions collectives régionales

- structuration des rapports économiques entre éleveurs et aval ;
- consolidation des pôles économiques (Sisteron, Gap, etc.) ;

Enjeu 4 - Valoriser la production régionale par le biais des démarches qualité et de segmentation

- consolidation des démarches existantes et mise en place de nouvelles démarches ;
- diffusion et communication ;

Enjeu 5 - Optimiser les schémas de commercialisation des produits en lien avec les attentes des consommateurs

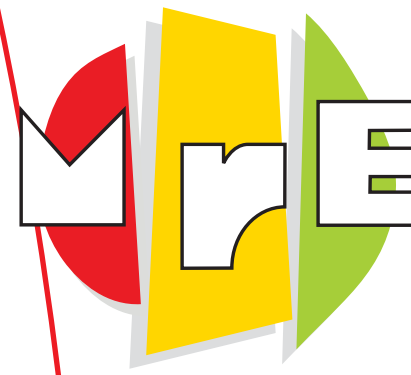
- amélioration des compétences commerciales des entreprises ;
- accompagnement des stratégies commerciales innovantes ;

Enjeu 6 - Politiques de partenariats et programmes internationaux



MAISON RÉGIONALE DE L'ÉLEVAGE

570, Avenue de la Libération
04100 MANOSQUE
email : mre@mre-paca.fr
☎ 04 92 72 56 81 - Fax : 04 92 72 73 13



LA MAISON RÉGIONALE DE L'ÉLEVAGE
PROVENCE ALPES CÔTE D'AZUR

PROJET « ELEVAGE 2020 »

Le projet stratégique des filières d'élevage de la région Provence Alpes Côte d'Azur pour la période 2014-2020

Dans un contexte d'évolution des filières et des dispositifs de financement, le projet « Elevage 2020 »

Les résultats du dernier recensement agricole attestent du fait qu'en région PACA, la population des éleveurs est plus jeune que dans les autres productions agricoles, et que les installations sont plus nombreuses dans ce secteur en valeur relative. Cette dynamique se traduit par une meilleure résistance des filières animales au cours des dernières années par rapport à d'autres régions françaises.

Néanmoins, les filières d'élevage de PACA sont affectées par la crise qui touche toutes les productions animales au niveau français. Confrontées à une forte hausse des coûts de production, elle-même consécutive à la flambée des prix des matières premières, et sans possibilités de répercuter ces hausses sur les prix de vente, nos exploitations ont peu de prise sur l'amélioration de leur revenu.

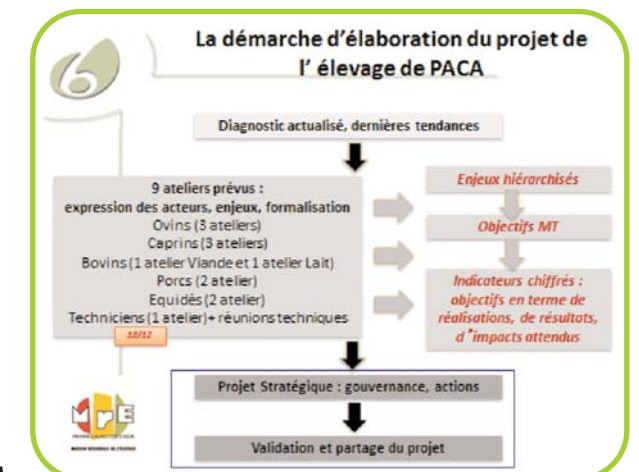
L'élevage de notre région est ainsi à un tournant de son développement, et les années 2012 et 2013 constituent des années charnières, à l'heure même où se définissent les stratégies à mettre en œuvre sur la prochaine période de programmation des financements publics qui s'étendra de 2014 à 2020.

Sur le plan des soutiens publics, la réforme de la Politique Agricole Commune, qu'il s'agisse du premier ou du second pilier, aura des conséquences pour nos élevages et nos filières, structurellement bénéficiaires d'aides européennes au titre de contraintes naturelles, techniques et économiques.

Parallèlement, la construction du contrat d'aménagement du Massif des Alpes ne devra pas oublier les activités d'élevage, tant il est vrai qu'elles constituent une activité économique importante du massif, ainsi qu'un atout en terme d'occupation du territoire et d'entretien des espaces naturels et forestiers.

Enfin, les années qui viennent verront la mise en œuvre du futur contrat de projet Etat-Région, qui intervient en soutien à la structuration des filières et à la modernisation des exploitations.

Dans ce contexte, les filières d'élevage ont travaillé à la définition d'un projet stratégique visant à faire reconnaître la place de l'élevage dans l'économie agricole régionale et à affirmer la nécessité de contribuer à son maintien et son développement.



Caractéristiques des filières d'élevage de Provence Alpes Côte d'Azur

Avec près de 4000 élevages, les filières des productions animales représentent 18% des exploitations de la région. Malgré une valeur ajoutée plus faible que celle des autres productions agricoles régionales, l'élevage joue un rôle fondamental dans le dynamisme économique des zones rurales, l'entretien et la valorisation des espaces naturels, y compris les sites écologiquement sensibles et ceux caractérisés par le multi usage de l'espace. La composante pastorale des systèmes d'élevage est un marqueur puissant de leur identité, avec notamment la pratique toujours moderne de la transhumance estivale ou hivernale.



La dimension territoriale de l'élevage régional

o Un élevage au cœur de la problématique du massif des Alpes

L'élevage est largement présent dans le massif des Alpes, où il constitue une activité économique forte, avec 57% des exploitations agricoles. Il s'agit majoritairement de systèmes allaitants, mais la filière laitière y est également présente (250 exploitations en bovin lait). Les systèmes correspondant sont très extensifs et génèrent une productivité plus faible et des coûts de production plus élevés que dans d'autres zones. De même, les coopératives, entreprises et autres outils de transformation et de valorisation des produits, indispensables au maintien des élevages, sont soumis aux contraintes particulières de la zone de montagne et nécessitent un soutien marqué.

o L'élevage régional, marqué par la spécificité des territoires méditerranéens

La région est entièrement sous influence du climat méditerranéen. Cela induit une véritable problématique pour l'élevage, par la rareté et l'irrégularité de la production fourragère et de la ressource pâturable. Les systèmes d'élevage se sont adaptés historiquement à ce contexte par les pratiques extensives et pastorales, la transhumance, la sélection de races adaptées et des modes de production saisonnalisés...

o Territoires de projets et connexions entre territoires

La multiplication de micro territoires de projets est une réalité en PACA et peut se révéler être un facteur de déstabilisation pour les filières. Qu'il s'agisse des communes, des communautés de communes, des pays, des parcs naturels ou des départements, ces projets visent selon les cas la gestion des espaces, l'amont des filières, ou l'aval, la transformation et / ou la commercialisation des produits. Le fait d'associer les filières d'élevage à la définition de ces politiques, contribuerait à davantage de cohérence sur un plan régional.

Par ailleurs, les filières d'élevage régionales ont tissé historiquement des liens avec d'autres régions ou pays dans le cadre de travaux de coopération.

Des productions à identité forte, en accord avec les politiques de développement local

o La production ovine méditerranéenne pastorale

La filière ovine est marquée par des systèmes d'élevage adaptés au milieu méditerranéen, en termes de conduite des troupeaux, de races, de techniques d'élevage et d'alimentation. Ce type de systèmes étant peu présents au niveau national, PACA est une région de référence en la matière.



o Un savoir-faire en technologie fromagère fermière

Les exploitations basées sur la transformation du lait à la ferme sont largement répandues en PACA. Il s'agit d'exploitations de taille modeste, de type familial et largement disséminées sur le territoire régional, contribuant ainsi au maintien d'un tissu rural actif. La valorisation du lait y est élevée, du fait de la bonne image de marque générée par des pratiques d'élevage répondant aux attentes des consommateurs, ainsi que du fait de la vente sur des circuits de proximité.

o Pastoralisme et valorisation de l'espace régional

Les activités pastorales sont fondamentales à la fois pour la ressource fourragère et pour leur rôle dans l'entretien des espaces naturels et le maintien de la bio diversité.

Un élevage régional intégré dans un dispositif global

o L'implication de la filière dans le fonctionnement des pôles régionaux d'accompagnement technique, de référence, de formation et d'expérimentation

Les filières d'élevage de PACA sont conscientes de l'enjeu représenté par la présence sur leur territoire d'outils techniques mutualisés pour garantir la performance de leurs exploitations. Ainsi, depuis plusieurs dizaines d'années, elles ont contribué à mettre en place et à faire fonctionner des sites pour l'expérimentation, la production de références, la formation, et l'accompagnement technique des éleveurs. Ces dispositifs reposent sur des partenariats : EPL de Carmejane, lycée de Gap, domaine du Merle, mais aussi Institut de l'Elevage, Actilait, etc.

o L'émergence récente des politiques de qualité

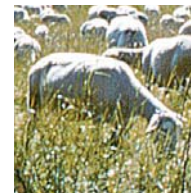
Les années 1990 ont vu l'émergence de politiques de différenciation des produits dans certaines filières. Il s'agit des AOP Banon et Taureau de Camargue, et de l'IGP Agneau de Sisteron. Par ailleurs, les mentions valorisantes montagne et fermière sont largement utilisées (Porc Montagne, ...).

o Des entreprises et outils de transformation adaptés

La région compte un certain nombre d'entreprises et d'outils de transformation adaptés aux caractéristiques des productions régionales en viande comme en lait. Leur maintien et la bonne collaboration entre ces structures d'aval et l'amont reste un enjeu fort pour les filières.



Les principaux chiffres clés de chaque filière



OVIN

PACA est la 2^{ème} région française d'élevage ovine, avec 1 500 éleveurs et 590 000 brebis. Les exploitations se concentrent à 60% dans les Hautes-Alpes et les Alpes-de-Haute-Provence. Les troupeaux sont spécialisés, de taille supérieure à la moyenne nationale (391 brebis en moyenne par troupeau en PACA, contre 238 au niveau national), caractérisés par la pratique généralisée du pastoralisme.

PACA compte 3 races de brebis rustiques locales : la Préalpes du Sud, la Mourérous et la Mérinos d'Arles. Cette dernière est la troisième race la plus représentée en France. L'abattoir de Sisteron est le 1^{er} abattoir spécialisé ovine en France. 36 % des éleveurs de PACA (représentant 46% des brebis) appartiennent à une organisation de producteurs (OP). La production est à 80% d'agneaux de boucherie. En termes de signes officiels de qualité, 3 labels sont en place en PACA : l'Agneau de Sisteron, label rouge et IGP étant le principal, et pour une moindre mesure : les labels « Agneau de l'Adret » et « agneau Bio ».



BOVIN LAIT & VIANDE

PACA compte 2 bassins de production historiques : d'une part, la Camargue avec les taureaux de combat, et d'autre part, les zones de montagne (départements 04 et surtout 05), avec une forte présence laitière, actuellement « rattrapée » par le développement des troupeaux allaitants. Les troupeaux bovins laitiers sont au nombre de 270 pour 7 500 vaches et 30 millions de litres de lait.

Environ 36% de ce lait est transformé localement, par une dizaine de laiteries artisanales et industrielles. 3,4 millions de litres sont transformés en direct par 65 éleveurs transformateurs fermiers. Les troupeaux bovins allaitants sont au nombre de 600 pour 35 000 bovins. Ce secteur s'appuie sur une production de maigre (brouards), exportée à 50 % vers l'Italie. La Camargue constitue un bassin AOC. Des opérateurs économiques d'aval organisent les flux régionaux. 80 % du cheptel abattu, l'est dans la région.



CAPRIN & FROMAGER FERMIER

Le secteur représente 450 exploitations professionnelles, dont :
- 328 éleveurs caprins, représentant 21 000 chèvres
- 65 éleveurs bovins transformateurs fermiers, représentant 1 625 vaches
- 53 élevages en ovine-lait, soit 5 620 brebis à la ferme. Cela correspond à 287 exploitations. En ovine lait, 90% des élevages sont fromagers fermiers, pour 940 000 litres de lait transformés. Les exploitations fromagères fermières de PACA sont de taille modeste, en lien avec une bonne valorisation du litre de lait, obtenue grâce à des modes de commercialisation orientés sur les circuits de proximité.



EQUIN

La filière compte 655 éleveurs équins (producteurs détenteurs). Les systèmes d'élevage en région sont divers selon le type de production : cheval Camargue, Endurance, chevaux de sport. Le cheval Camargue et le cheval Endurance valorisent des territoires difficiles de la Camargue ou de l'arrière-pays de Provence et des Alpes.



PORCIN

Principalement valorisée sous l'appellation « Montagne », la production se concentre dans les Hautes-Alpes et les Bouches-du-Rhône. 40 % des exploitations valorisent les productions locales de céréales. Cela représente 3 % des exploitations agricoles régionales avec 333 exploitations, pour une production estimée en 2010 à 200 000 porcs charcutiers.

Atouts, faiblesses, opportunités, et menaces de l'élevage régional

DES ATOUTS

- ✓ 2^{ème} région ovine française
- ✓ Valorisation litre lait fromage fermier
- ✓ Politique de segmentation et d'identification des produits (SIQO, bio, mentions valorisantes)
- ✓ Dispositif d'accompagnement des éleveurs, pôles techniques, d'expérimentation, de formation
- ✓ Réseau d'entreprises régionales et d'outils de transformation; savoir-faire agro-alimentaire (Sisteron et Gap)
- ✓ Savoir-faire technique : ovin méditerranéen / pastoral / technologie fromagère fermière...
- ✓ Structuration des éleveurs (OP, groupements pastoraux)
- ✓ Organisation de l'élevage à l'échelle régionale
- ✓ Des filières qui installent / moyenne d'âge faible

DES OPPORTUNITÉS

- ✓ Marché régional important, bonne image des produits ; Diversité des marchés Reconnaissance des fonctions territoriales de l'élevage ; Systèmes extensifs et pastoraux
- ✓ Volonté d'innovation
- ✓ Installations
- ✓ Des marges de manœuvre technico économiques
- ✓ Implication des collectivités
- ✓ Emergence de nouvelles filières (diversification)

DES MENACES

- ✓ Faible poids de certaines filières ; Diminution des volumes produits
- ✓ Constat d'une baisse de technicité des éleveurs
- ✓ Poids important de la PAC dans le revenu pour certaines filières
- ✓ Avenir des outils d'abattage et de transformation / et des entreprises
- ✓ Pérennité des outils techniques et du dispositif de conseil (technico économique, sanitaire...)
- ✓ Sécheresse / réchauffement climatique

DES FAIBLESSES

- ✓ Une région structurellement importatrice (production environ 2 à 30 % de la consommation).
 - ✓ Coût et accès au foncier
 - ✓ Baisse du nombre d'éleveurs
- ✓ Adaptation insuffisante de la production aux bassins et périodes de consommation (saisonnalité et faibles volumes : faible capacité de finition des produits)
- ✓ Double contrainte montagne et / ou méditerranéenne ; Coûts de collecte élevés
 - ✓ Coûts de production élevés ; Faible autonomie alimentaire
 - ✓ Prédation